

NAPAŤOVÁ SÚSTAVA: 3+PEN, str.,(50Hz~),230/400V/TN-C

ZÁKLADNÁ OCHRANA - OCHRANA PRED PRIAMYM DOTYKOM PODLA STN 33 2000-4-41:2019-03, čl.411.2:

- ZÁKLADNÁ IZOLÁCIA ŽIVÝCH ČASTÍ - PRÍLOHA A.1
- ZÁBRANY ALEBO KRYTY - PRÍLOHA A.2
- PREKÁŽKY A UMIESTNENIE MIMO DOSAHU - PRÍLOHA B

OCHRANA PRI PORUCHE - OCHRANA PRED NEPRIAMYM DOTYKOM PODLA STN 33 2000-4-41:2019-03, čl.411.3:

- OCHRANNÉ UZEMNENIE A OCHRANNÉ POSPÁJANIE - čl.411.3.1
- SAMOČINNÉ ODPOJENIE PRI PORUCHE - čl.411.3.2

NAPAŤOVÁ SÚSTAVA: 3+PEN, str.,(50Hz~),230/400V/TN-C

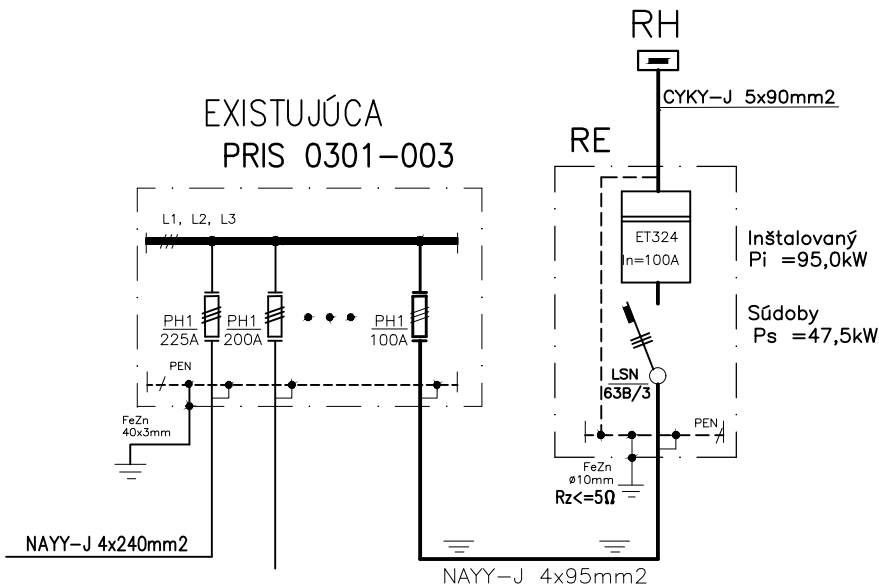
ZÁKLADNÁ OCHRANA - OCHRANA PRED PRIAMYM DOTYKOM PODLA STN 33 2000-4-41:2019-03, čl.411.2:

- ZÁKLADNÁ IZOLÁCIA ŽIVÝCH ČASTÍ - PRÍLOHA A.1
- ZÁBRANY ALEBO KRYTY - PRÍLOHA A.2
- PREKÁŽKY A UMIESTNENIE MIMO DOSAHU - PRÍLOHA B

OCHRANA PRI PORUCHE - OCHRANA PRED NEPRIAMYM DOTYKOM PODLA STN 33 2000-4-41:2019-03, čl.411.3:

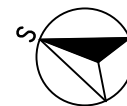
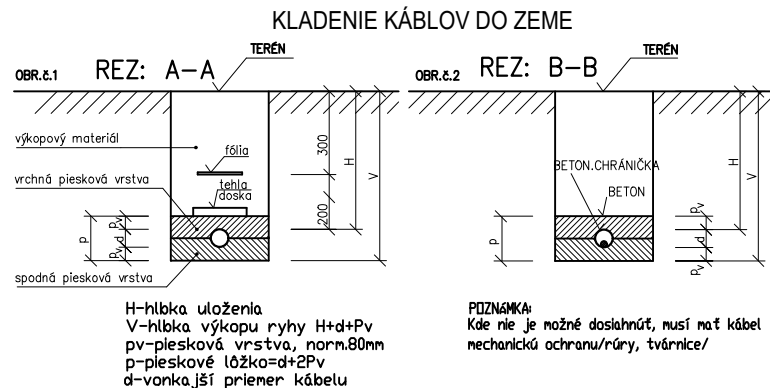
- OCHRANNÉ UZEMNENIE A OCHRANNÉ POSPÁJANIE - čl.411.3.1
- SAMOČINNÉ ODPOJENIE PRI PORUCHE - čl.411.3.2

SCHÉMA ZAPOJENIA



STN 33 2000-5-52- tab. NA.5 - hĺbka uloženia
nízkonapäťových káblov do 1kV

NAPATIE /kV/	HLBKA H /mm/		
	A-A TERÉN	CHODNÍK	REZ:B-B KRAJNICA VOZOVKY
1	700	350	1000
oznamovacie a pomocné obvody	obvykle v rovnakej hĺbke ako kábel silový		



STAVBA:	ŠPORTOVÁ HALA PANKÚCHOVA		
MIESTO STAVBY:	Pankúchova ul., parc. č.347, Bratislava Petržalka		
GENERÁLNY PROJEKTANT:	TEAMT-T, spol. s r.o., PRIEVOZSKA 4D, 821 09 BRATISLAVA		
STAVEBNÍK:	Mestská časť Bratislava - Petržalka, Kutlíková 17, 852 12 Bratislava		
VEDÚCI PROJEKTU:	ING. ARCH. VLADIMÍR TALAŠ		
STUPEŇ:	DOKUMENTÁCIA PRE STAVEBNÉ POVOLENIE		
NÁZOV ČIASTKY:	SO 06 - PRÍPOJKA NN		
ČÍSLO A NÁZOV OBJEKTU:	SO 01 - ŠPORTOVÁ HALA	DÁTUM:	04/2022
ČÍSLO A NÁZOV ČASTI PROJEKTU:	E6 SO 06-PRÍPOJKA NN	MIERKA:	
ZODPOVEDNÝ PROJEKTANT:	ING. FRANTIŠEK BENKO	ROZMER VÝK.: 1 A4	
VYPRACOVAL:	ING. FRANTIŠEK BENKO	SKRATKA STUPŇA: S2	
NÁZOV VÝKRESU:	NN ROZVODY - SCHÉMA ZAPOJENIA.	Č. ČIASTKY:	DÁTUM ZMENY:

STAVBA:	ŠPORTOVÁ HALA PANKÚCHOVA		
MIESTO STAVBY:	Pankúchova ul., parc. č.347, Bratislava Petržalka		
GENERÁLNY PROJEKTANT:	TEAMT-T, spol. s r.o., PRIEVOZSKA 4D, 821 09 BRATISLAVA		
STAVEBNÍK:	Mestská časť Bratislava - Petržalka, Kutlíková 17, 852 12 Bratislava		
VEDÚCI PROJEKTU:	ING. ARCH. VLADIMÍR TALAŠ		
STUPEŇ:	DOKUMENTÁCIA PRE STAVEBNÉ POVOLENIE		
NÁZOV ČIASTKY:	SO 06 - PRÍPOJKA NN		
ČÍSLO A NÁZOV OBJEKTU:	SO 01 - ŠPORTOVÁ HALA	DÁTUM:	04/2022
ČÍSLO A NÁZOV ČASTI PROJEKTU:	E6 SO 06-PRÍPOJKA NN	MIERKA:	1:300
ZODPOVEDNÝ PROJEKTANT:	ING. FRANTIŠEK BENKO	ROZMER VÝK.: 3 A4	
VYPRACOVAL:	ING. FRANTIŠEK BENKO	SKRATKA STUPŇA: S1	
NÁZOV VÝKRESU:	SITUÁCIA OSADENIA, NN ROZVODY, SPÔSOB KLADENIA KÁBLOV	Č. ČIASTKY:	DÁTUM ZMENY: